



SPECI

SPECI

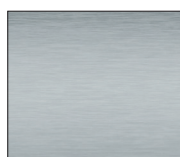
SPECCHI _ Mirrors _ Miroirs _ Spiegel



.09



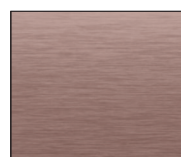
.23



.32



.55



.35



PYXIS

S1920110-S1920120-S1920125-S1920130-S1920140-S1920150-S1920110AF-S1920120AF-S1920125AF-S1920130AF-S1920140AF-S1920150AF

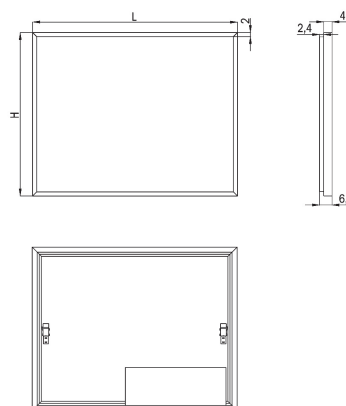
Specchio con telaio in alluminio verniciato. Con luce frontale verticale interno telaio per un'illuminazione senza ombre. Solo collegamento a rete.

Mirror with painted aluminium frame. With vertical front light inside the frame for perfect illumination. Mains connection only.

Miroir avec cadre en aluminium laqué. Avec lumière frontale verticale à l'intérieur du cadre pour un éclairage sans ombre.

Branchement sur secteur uniquement.

Spiegel mit lackiertem Aluminiumrahmen. Mit vertikalem Frontlicht im Inneren des Rahmens für perfekte Ausleuchtung. Nur Netzanschluss.



Temperatura del colore della luce
Color temperature
Température de couleur
Lichtfarbtemperatur

| cod. | EAN | H mm | L mm | Sp mm. | Lumen/mt | Watt | KG | |
|----------|---------------|------|------|--------|----------|------|----|---|
| S1920110 | 8056188894803 | 800 | 600 | 65 | 1700 | 20 | 8 | 1 |
| S1920120 | 8056188894810 | 800 | 800 | 65 | 1700 | 20 | 9 | 1 |
| S1920125 | 8056188894827 | 800 | 900 | 65 | 1700 | 20 | 10 | 1 |
| S1920130 | 8056188894834 | 800 | 1000 | 65 | 1700 | 20 | 11 | 1 |
| S1920140 | 8056188894841 | 800 | 1200 | 65 | 1700 | 20 | 12 | 1 |
| S1920150 | 8056188894858 | 800 | 1400 | 65 | 1700 | 20 | 13 | 1 |

| cod. | EAN | H mm | L mm | Sp mm. | Lumen/mt | Watt | KG | |
|------------|---------------|------|------|--------|----------|------|----|---|
| S1920110AF | 8056188894988 | 800 | 600 | 65 | 1700 | 58 | 8 | 1 |
| S1920120AF | 8056188894995 | 800 | 800 | 65 | 1700 | 75 | 9 | 1 |
| S1920125AF | 8056188895008 | 800 | 900 | 65 | 1700 | 90 | 10 | 1 |
| S1920130AF | 8056188895015 | 800 | 1000 | 65 | 1700 | 90 | 11 | 1 |
| S1920140AF | 8056188895022 | 800 | 1200 | 65 | 1700 | 125 | 12 | 1 |
| S1920150AF | 8056188895039 | 800 | 1400 | 65 | 1700 | 125 | 13 | 1 |

PULIZIA e MANUTENZIONE

Pulire con un sapone neutro, applicare con un panno umido, strofinare leggermente, lasciar agire brevemente e quindi sciacquare con acqua. Infine lucidare con un panno morbido e asciutto. Per macchie di calcare pulire con una soluzione di acqua (80%) e aceto bianco (20%), per un'azione igienizzante aggiungere alla soluzione del bicarbonato di sodio. Asciugare sempre la superficie in modo da evitare le macchie derivanti dall'acqua.

Avvertenze: La resistenza alla corrosione al nichel-cromo si riduce sotto l'azione di acidi e composti alogenati (cloruri, bromuri, ioduri). Non utilizzare mai soluzioni a base di cloro (candeggina), detersivi o spugne abrasive. Evitare la ruggine causata da materiali esterni (ad es. paglietta di acciaio ecc.).

CARE and MAINTENANCE

Clean with a mild soap, apply with a damp cloth, rub lightly, leave it briefly and then rinse with water. Finally polish with a soft, dry cloth. To remove the limestone stains, clean with a solution of water (80%) and white vinegar (20%), to sanitize add baking soda. Always dry the surface in order to prevent stains caused by water. Warnings: The corrosion resistance of the steel is reduced by acids and halogen compounds (chlorides, bromides, iodides). Never use solutions containing chlorine (bleach), detergents or abrasive sponges. Prevent rust caused by external materials (eg. Scouring steel, etc.).

PYXIS

S1920310-S1920320-S1920325-S1920330-S1920340-S1920350

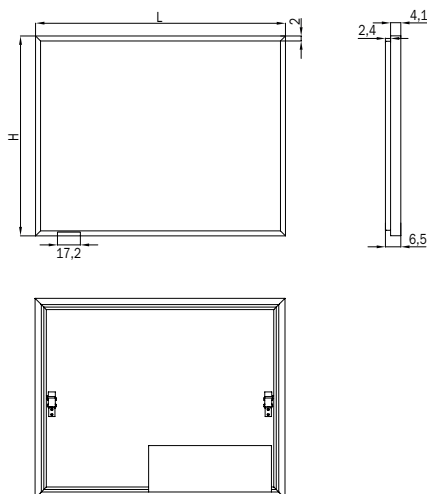
S1920310AF-S1920320AF-S1920325AF-S1920330AF-S1920340AF-S1920350AF

Specchio con telaio in alluminio verniciato. Con luce frontale verticale interno telaio per un'illuminazione senza ombre.

Mirror with painted aluminium frame. With vertical front light inside the frame for perfect illumination. Mains connection only.

Miroir avec cadre en aluminium laqué. Avec lumière frontale verticale à l'intérieur du cadre pour un éclairage sans ombre. Branchement sur secteur uniquement.

Spiegel mit lackiertem Aluminiumrahmen. Mit vertikalem Frontlicht im Inneren des Rahmens für perfekte Ausleuchtung. Nur Netzanschluss.



Regolazione del colore della luce
Light color adjustment
Réglage de couleur
Lichtfarbregelung

| cod. | EAN | H mm | L mm | Sp mm. | Lumen/mt | Watt | KG | |
|----------|---------------|------|------|--------|----------|------|----|---|
| S1921310 | 8056188895169 | 800 | 600 | 65 | 1700 | 20 | 8 | 1 |
| S1921320 | 8056188895176 | 800 | 800 | 65 | 1700 | 20 | 9 | 1 |
| S1921325 | 8056188895183 | 800 | 900 | 65 | 1700 | 20 | 10 | 1 |
| S1921330 | 8056188895190 | 800 | 1000 | 65 | 1700 | 20 | 11 | 1 |
| S1921340 | 8056188895206 | 800 | 1200 | 65 | 1700 | 20 | 12 | 1 |
| S1921350 | 8056188895213 | 800 | 1400 | 65 | 1700 | 20 | 13 | 1 |

| cod. | EAN | H mm | L mm | Sp mm. | Lumen/mt | Watt | KG | |
|------------|---------------|------|------|--------|----------|------|----|---|
| S1921310AF | 8056188895343 | 800 | 600 | 65 | 1700 | 58 | 8 | 1 |
| S1921320AF | 8056188895350 | 800 | 800 | 65 | 1700 | 75 | 9 | 1 |
| S1921325AF | 8056188895367 | 800 | 900 | 65 | 1700 | 90 | 10 | 1 |
| S1921330AF | 8056188895374 | 800 | 1000 | 65 | 1700 | 90 | 11 | 1 |
| S1921340AF | 8056188895381 | 800 | 1200 | 65 | 1700 | 125 | 12 | 1 |
| S1921350AF | 8056188895398 | 800 | 1400 | 65 | 1700 | 125 | 13 | 1 |

PULIZIA e MANUTENZIONE

Pulire con un sapone neutro, applicare con un panno umido, strofinare leggermente, lasciar agire brevemente e quindi sciacquare con acqua. Infine lucidare con un panno morbido e asciutto. Per macchie di calcare pulire con una soluzione di acqua (80%) e aceto bianco (20%), per un'azione igienizzante aggiungere alla soluzione del bicarbonato di sodio. Asciugare sempre la superficie in modo da evitare le macchie derivanti dall'acqua.

Avvertenze: La resistenza alla corrosione al nichel-cromo si riduce sotto l'azione di acidi e composti alogenati (cloruri, bromuri, ioduri). Non utilizzare mai soluzioni a base di cloro (candeggina), detersivi o spugne abrasive. Evitare la ruggine causata da materiali esterni (ad es. paglietta di acciaio ecc.).

CARE and MAINTENANCE

Clean with a mild soap, apply with a damp cloth, rub lightly, leave it briefly and then rinse with water. Finally polish with a soft, dry cloth. To remove the limestone stains, clean with a solution of water (80%) and white vinegar (20%), to sanitize add baking soda. Always dry the surface in order to prevent stains caused by water. Warnings: The corrosion resistance of the steel is reduced by acids and halogen compounds (chlorides, bromides, iodides). Never use solutions containing chlorine (bleach), detergents or abrasive sponges. Prevent rust caused by external materials (eg. Scouring steel, etc..).

PYXIS

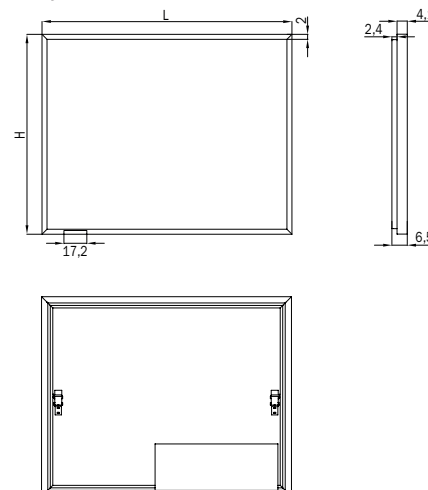
S1920310BT-S1920320BT-S1920325BT-S1920330BT-S1920340BT-S1920350BT S1920310AFBT-S1920320AFBT-S1920325AFBT-S1920330AFBT-S1920340AFBT- S1920350AFBT

Specchio con telaio in alluminio verniciato. Con luce frontale verticale interno telaio per un'illuminazione senza ombre.

Mirror with painted aluminium frame. With vertical front light inside the frame for perfect illumination. Mains connection only.

Miroir avec cadre en aluminium laqué. Avec lumière frontale verticale à l'intérieur du cadre pour un éclairage sans ombre. Branchement sur secteur uniquement.

Spiegel mit lackiertem Aluminiumrahmen. Mit vertikalem Frontlicht im Inneren des Rahmens für perfekte Ausleuchtung. Nur Netzanschluss.



Regolazione del colore della luce
Light color adjustment
Réglage de couleur
Lichtfarbregelung

| cod. | EAN | H mm | L mm | Sp mm. | Lumen/mt | Watt | KG | |
|------------|---------------|------|------|--------|----------|------|----|---|
| S1921310BT | 8056188895701 | 800 | 600 | 65 | 1700 | 30 | 8 | 1 |
| S1921320BT | 8056188895718 | 800 | 800 | 65 | 1700 | 30 | 10 | 1 |
| S1921325BT | 8056188895725 | 800 | 900 | 65 | 1700 | 30 | 11 | 1 |
| S1921330BT | 8056188895732 | 800 | 1000 | 65 | 1700 | 30 | 12 | 1 |
| S1921340BT | 8056188895749 | 800 | 1200 | 65 | 1700 | 30 | 14 | 1 |
| S1921320BT | 8056188895756 | 800 | 1400 | 65 | 1700 | 30 | 18 | 1 |

| cod. | EAN | H mm | L mm | Sp mm. | Lumen/mt | Watt | KG | |
|--------------|---------------|------|------|--------|----------|------|----|---|
| S1921310AFBT | 8056188895527 | 800 | 600 | 65 | 1700 | 68 | 8 | 1 |
| S1921320AFBT | 8056188895534 | 800 | 800 | 65 | 1700 | 85 | 10 | 1 |
| S1921325AFBT | 8056188895541 | 800 | 900 | 65 | 1700 | 100 | 11 | 1 |
| S1921330AFBT | 8056188895558 | 800 | 1000 | 65 | 1700 | 100 | 12 | 1 |
| S1921340AFBT | 8056188895565 | 800 | 1200 | 65 | 1700 | 135 | 14 | 1 |
| S1921350AFBT | 8056188895572 | 800 | 1400 | 65 | 1700 | 135 | 18 | 1 |

PULIZIA e MANUTENZIONE

Pulire con un sapone neutro, applicare con un panno umido, strofinare leggermente, lasciar agire brevemente e quindi sciacquare con acqua. Infine lucidare con un panno morbido e asciutto. Per macchie di calcare pulire con una soluzione di acqua (80%) e aceto bianco (20%), per un'azione igienizzante aggiungere alla soluzione del bicarbonato di sodio. Asciugare sempre la superficie in modo da evitare le macchie derivanti dall'acqua.

Avvertenze: La resistenza alla corrosione al nichel-cromo si riduce sotto l'azione di acidi e composti alogenati (cloruri, bromuri, ioduri). Non utilizzare mai soluzioni a base di cloro (candeggina), detersivi o spugne abrasive. Evitare la ruggine causata da materiali esterni (ad es. paglietta di acciaio ecc.).

CARE and MAINTENANCE

Clean with a mild soap, apply with a damp cloth, rub lightly, leave it briefly and then rinse with water. Finally polish with a soft, dry cloth. To remove the limestone stains, clean with a solution of water (80%) and white vinegar (20%), to sanitize add baking soda. Always dry the surface in order to prevent stains caused by water. Warnings: The corrosion resistance of the steel is reduced by acids and halogen compounds (chlorides, bromides, iodides). Never use solutions containing chlorine (bleach), detergents or abrasive sponges. Prevent rust caused by external materials (eg. Scouring steel, etc..).

PLUS DI PRODOTTO

Product advantage
Avantage du produit
Avantage du produit



Made in Italy
Made in Italy
Made in Italy
Made in Italy



Installazione non reversibile
Not reversible installation
Installation non réversible
NICHT reversible installation



Marcatura CE
CE mark
Label CE
CE Kennzeichen



Articolo con led
Article with leds
Article avec led
Artikel mit LED



IP44
IP44
IP44
IP44



LED sostituibili
Replaceable leds
LED remplaçables
Austauschbare LEDs



Regolazione dell'intensità della luce
Light intensity adjustment
Réglage de l'intensité lumineuse
Lichtintensitätsregelung



Accensione con tastiera
Activation by keyboard
Panneau de controle tactile
Anschalten durch eine Tastatur



Accensione da interruttore
Switch on
Allumer
Einschalten